

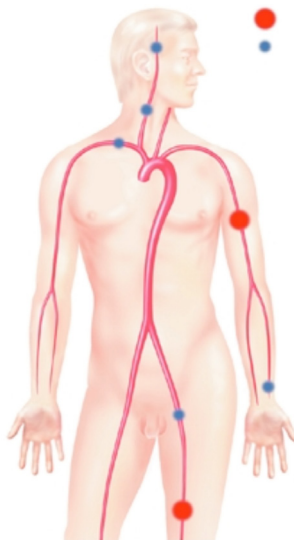
PRIMEROS AUXILIOS

Una comprensión básica para la aplicación, procedimientos e instrucciones.

La OSHA requiere que los empleados trabajen en un lugar seguro y sano, es decir razonablemente libre de riesgos ocupacionales. Sin embargo es poco realista esperar que no sucedan accidentes en un lugar de construcción. Por lo tanto se requiere que los empleadores faciliten servicios médicos, primeros auxilios, suministros y personal que esté correctamente entrenado para necesidades médicas en el área de trabajo. Ésta es una visión general de cómo responder correctamente a una lesión o una enfermedad dentro del área de construcción.

Disposiciones para la aplicación de primeros auxilios.

- Antes de iniciar un proyecto de construcción, los empleados deberán tener un plan para la atención médica rápida en caso de una lesión seria.
- Cuando no se encuentre un médico a una distancia razonable del sitio de trabajo, deberá estar en todo momento una persona entrenada con una tarjeta de certificación de una organización de capacitación calificada.
- Se debe tener acceso rápido a los suministros de primeros auxilios.
- Todos los trabajadores deben conocer en donde están colocados los suministros de primeros auxilios.
- El contenido del kit de primeros auxilios deberá colocarse en un recipiente resistente a la intemperie con paquetes sellados individuales para cada tipo de artículo, y deberá ser checado al menos semanalmente por el empleador antes de ser enviados a cada puesto de trabajo para asegurarse que los artículos utilizados sean reemplazados.
- En las zonas sin acceso al 911, los números de teléfono de los médicos, hospitales y ambulancias deberán ser puestos a la vista.



- Cuando los ojos o el cuerpo de una persona puedan estar expuestos a materiales corrosivos perjudiciales, deberán existir instalaciones apropiadas de uso inmediato de emergencia para el enjuague rápido o lavado de los ojos y el cuerpo.
- En casos más graves, se puede necesitar ser administrado una Reanimación Cardiopulmonar –RCP-, o puede ser utilizado un Desfibrilador Externo Automático –AED- para revivir a un trabajador de un paro cardíaco.
- Se debe mantener acceso libre para los vehículos de emergencia durante la jornada de trabajo y en el sitio de trabajo.

DEBE:

- Haga todo lo posible para detener el flujo de sangre hasta que llegue la ayuda médica. Para heridas profundas; eleve la herida mientras se aplica presión sobre ella. Para las heridas más graves, apriete los puntos de mayor presión arterial en la parte interior de la parte superior del brazo izquierdo y el pliegue de la ingle. Los proveedores de primeros auxilios deberán ser entrenados bajo el patrón de patógenos transmitidos por la sangre de OSHA.
- Sea consciente de que una persona gravemente lesionada con frecuencia puede entrar en shock. Ésto podría ser fatal. Mientras espera ayuda, mantenga a la persona acostada, cúbrala y levántele los pies sobre el nivel del corazón
- Coloque miembros amputados o partes del cuerpo en una bolsa con hielo y envíelo al hospital con la víctima.
- Lave los ojos salpicados por los productos químicos durante al menos 15 minutos. A continuación, cierre los ojos, cúbralos y obtenga ayuda médica. Si algo está incrustado en el ojo, mantenga a la persona en calma hasta que llegue ayuda. Nota: Por favor, consulte la hoja de datos de seguridad (SDS, anteriormente conocida como MSDS, *siglas en ingles).
- Enfriar quemaduras con agua fresca (no fría) agua corriente o una compresa de agua fresca (toalla mojada o un pañuelo). Elevar las extremidades quemadas.

NO DEBE:

- No debe tocar sangre u otros fluidos corporales sin guantes de protección.
- No debe ofrecer nada de tomar a una persona en shock.

- No debe mover a la víctima a menos que sea absolutamente necesario o hasta que esté seguro del tipo de lesión, y que primeros auxilios le han sido prestados.
- No debe mover a una persona con huesos rotos. Un movimiento en falso puede causar lesiones graves - incluso la muerte.
- No debe usar hielo, loción o un ungüento en una quemadura.
- No dude en llamar al 911.



PREGUNTAS DE REVISIÓN:

- 1) Mover del área inmediatamente a la víctima a pesar de que la lesión no haya sido identificada
 - a) Verdadero
 - b) Falso: No deberá mover a la víctima a menos que sea absolutamente necesario o mientras se esté seguro cual lesión es, y cuales primeros auxilios le han sido prestados.
- 2) Si la persona entra en shock ¿Que se le debe hacer?
 - a) Mantenerlo acostado.
 - b) Mantener a la persona acostada, cubrir y levantar los pies sobre el nivel del Corazón.
 - c) Quedarse con la persona y mantener la calma.
 - d) Nada.
- 3) Para detener el flujo de sangre mientras llega la ayuda médica, debe elevar la herida y aplicar presión en ella.
 - a) Verdadero
 - b) Falso

Charla impartida por: _____ Fecha: _____

Compañía: _____ Lugar: _____

Nombre Impreso

Firma

En virtud de la Ley de Seguridad y Salud Ocupacional, los empleadores son responsables de proporcionar un lugar de trabajo seguro y saludable y los trabajadores tienen derechos. La OSHA puede ayudar a responder preguntas o preocupaciones de los empleadores y de los trabajadores en contacto con su oficina regional o de área de la OSHA o pueden llamar al 1-800-321-OSHA (6742). La OSHA También proporciona ayuda a los empleadores. [Agregar enlace en "help to employers" al portal de Empleadores.] En el sitio del Programa de Consulta de la OSHA ofrece asesoramiento gratuito y confidencial para las pequeñas y medianas empresas, dando prioridad a los lugares de trabajo de alto riesgo.

A través de la alianza de la OSHA y El Instituto SWR, El Instituto SWR desarrolló ésta charla de seguridad sólo para fines informativos. No refleja necesariamente la opinión oficial de OSHA o el Departamento de Trabajo de los E.U.A.

